

AirOutshield
WALL

AirOutshield
ROOF

AirOutshield
SA280

AirOutshield
UV



Membranes AirOutshield

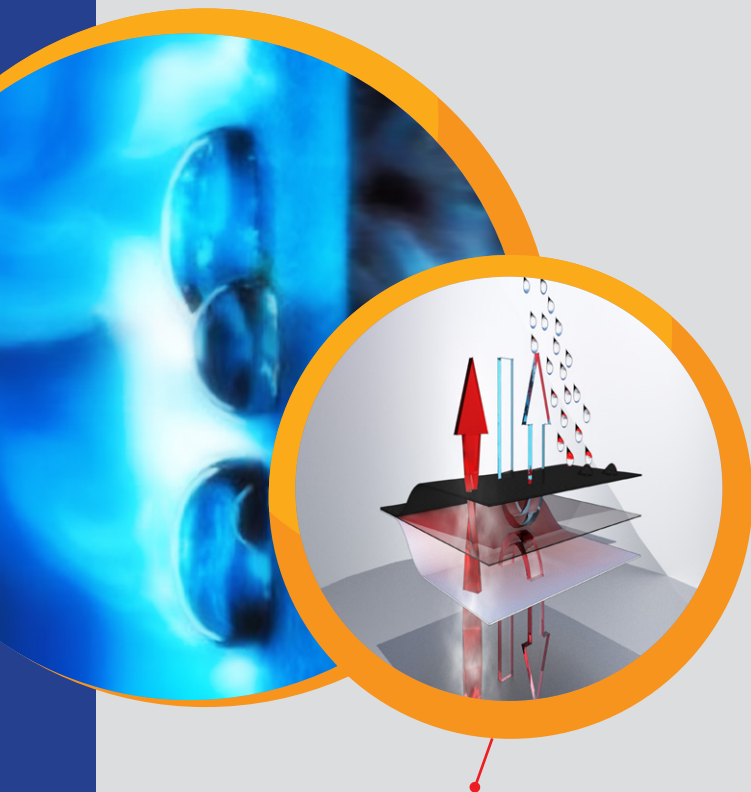
Membranes pare-air perméables à la vapeur d'eau pour systèmes de toit en pente et de mur à écran pare-pluie

LE BESOIN

Le facteur le plus important à l'égard de la durabilité d'un bâtiment est le contrôle de l'accumulation d'humidité dans les assemblages de mur et de toiture. La pénétration d'humidité peut entraîner une réduction de la performance de l'isolant, une dégradation de l'intérieur, de la moisissure et des dommages à la structure. Chaque année, l'industrie du bâtiment en Amérique du Nord dépense des milliards de dollars en frais de litige et de réparations en raison de la pénétration d'humidité.

FONCTION

Les membranes perméables à la vapeur d'eau de SRP sont constituées de matériaux multicouches filés-liés qui contrôlent la pénétration et l'accumulation d'humidité dans l'assemblage de mur et de toiture. Les membranes SRP résistent à la pénétration de l'eau et de l'air tout en permettant à la vapeur d'eau de s'échapper.



Coupe transversale montrant **trois couches distinctes.**

POURQUOI CHOISIR LES MEMBRANES SRP?

Perméabilité à la vapeur d'eau

Les membranes SRP permettent aux substrats et aux assemblages de sécher, réduisant de ce fait le potentiel de dégradation et de moisissures.

Performance éprouvée

Depuis leur introduction en Amérique du Nord en 2002, les membranes SRP ont été installées dans des centaines de bâtiments et ont donné d'excellents résultats.

Résistance à l'eau

Les membranes SRP forment une couche de contrôle de l'eau qui repousse l'eau qui pénètre dans le revêtement primaire ou qui entre en contact avec le toit.

Pare-air

Toutes les membranes AirOutshield sont classées comme pare-air et la membrane AirOutshield SA280 autoadhésive a été testée en tant qu'assemblage pare-air complet conformément aux normes CAN/ULC S741 et CAN/ULC S742 atteignant l'évaluation supérieure A1.

Durable

La résistance aux déchirures et aux perforations réduit la quantité de réparations et le coût de la main-d'œuvre qui y est associé.

Auto-ajustement

Les membranes SRP se scellent autour des fixations, réduisant le besoin en produits de scellement.

Résistance aux températures élevées

La composition en polypropylène offre une résistance supérieure aux températures élevées.

Résistance aux rayons UV

Les membranes AirOutshield résistent aux rayons UV pendant la construction et la membrane AirOutshield UV est conçue pour une exposition à long terme aux rayons UV en plus d'être adéquate pour les systèmes de revêtement à joints ouverts.

Légèreté

Les produits SRP sont légers et plus faciles à manipuler que les membranes à base d'asphalte.

Antidérapant

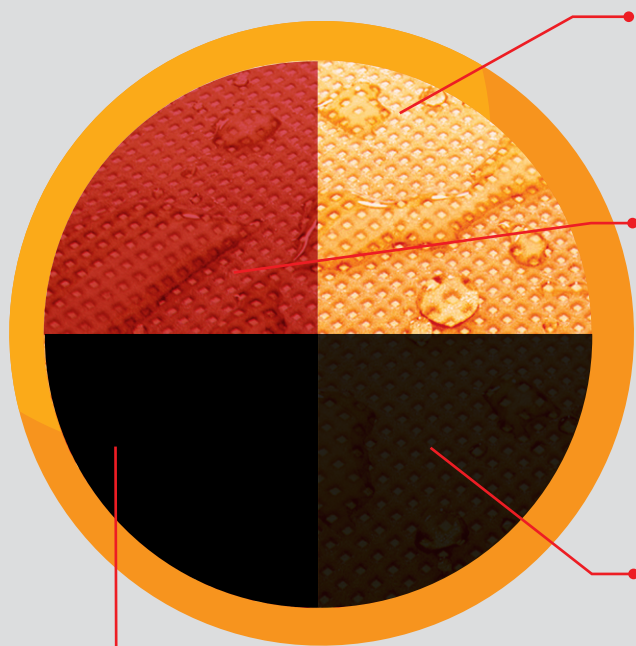
La finition texturée est antidérapante.

Polyvalence

Les membranes SRP peuvent être installées derrière la plupart des systèmes de revêtement de mur et sous les toits en pente.

Approche des systèmes

Les membranes SRP font partie d'un système complet qui comprend des rubans et des accessoires compatibles.



SRP AirOutshield WALL

Membrane de revêtement, plan de drainage secondaire, barrière d'étanchéité à l'eau et pare-air derrière les systèmes de revêtement muraux à écran pare-pluie.

SRP AirOutshield SA280

Membrane pare-air autoadhésive perméable à la vapeur d'eau pour systèmes de mur à écran pare-pluie et de toiture en pente. Lorsqu'elle est installée derrière la surface primaire repoussant l'eau, SRP AirOutshield SA 280 sert de pare-air, de membrane de revêtement, de barrière d'étanchéité à l'eau, de plan de drainage secondaire, de sous-couche et de feuille intercalaire.

SRP AirOutshield ROOF

Installée dans les systèmes de toiture en pente comme sous-couche perméable à la vapeur d'eau et plan de drainage secondaire. Idéale pour les toits en pente isolés recouverts de métal, d'argile et de cèdre et les autres systèmes qui nécessitent une sous-couche ou une feuille intercalaire.

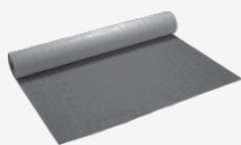
SRP AirOutshield UV

Membrane pare-air noire non imprimée ayant une résistance aux rayons UV à long terme. Spécialement conçue pour une utilisation avec les systèmes de revêtement à écran pare-pluie avec joints ouverts, y compris les parements en bois espacé, les systèmes de panneaux et d'autres systèmes avec joints ouverts pour lesquels une résistance à l'exposition aux rayons UV est nécessaire.

TABLEAU DE SÉLECTION



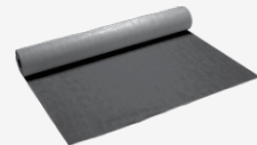
SRP AirOutshield
SA280



SRP AirOutshield
ROOF



SRP AirOutshield
WALL



SRP AirOutshield
UV

Produit/Fonction

Toiture en pente



Murs



Plan de drainage



Pare-air



UV Résistant



Couleur

Rouge

Noir

Orange

Noir

Format de rouleau

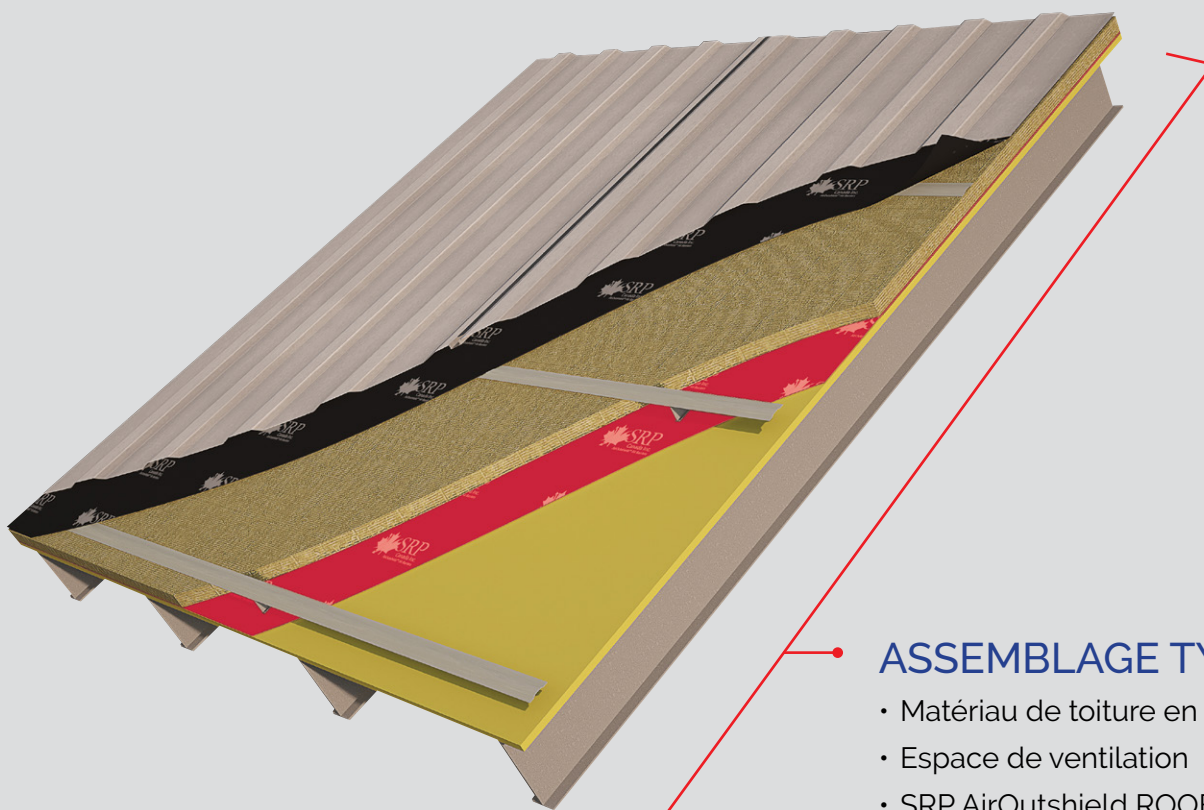
1,45 m x 50 m
(57 po x 164 pi)

1,5 m x 50 m
(59 po x 164 pi)

1,5 m x 50 m
(59 po x 164 pi)

1,5 m x 50 m
(59 po x 164 pi)

APPLICATIONS DE TOITURE EN PENTE



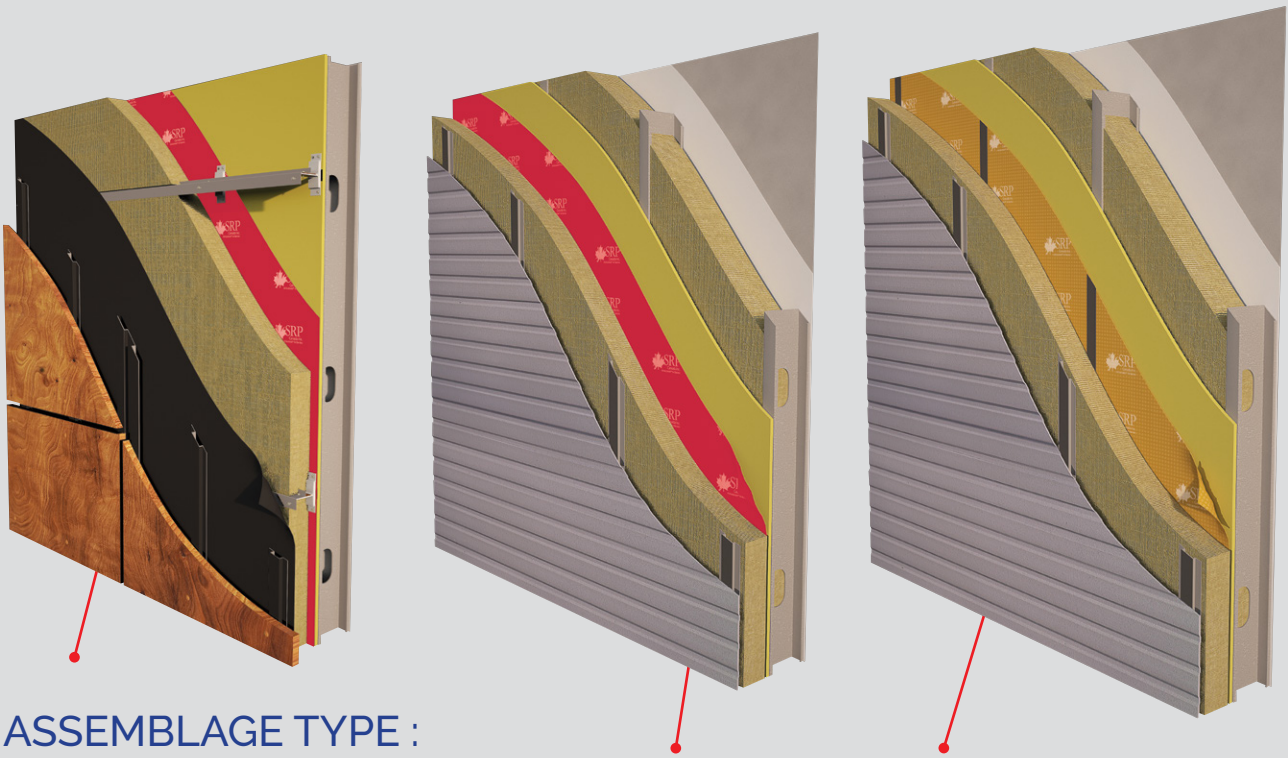
ASSEMBLAGE TYPE :

- Matériau de toiture en pente
- Espace de ventilation
- SRP AirOutshield ROOF
- Isolant
- SRP AirOutshield SA280
- Revêtement

* pour une utilisation avec des matériaux de toiture comme l'acier, le zinc, le cuivre, l'ardoise, l'argile, les carreaux en béton ou le cèdre



APPLICATIONS MURALES



ASSEMBLAGE TYPE :

- Systèmes de revêtement à écran pare-pluie ventilé avec joints ouverts
- Espace de ventilation
- SRP AirOutshield UV (Noir)
- Isolant extérieur
- SRP AirOutshield SA280
- Revêtement
- Ossature, isolant et pare-vapeur intérieur

ASSEMBLAGE TYPE :

- Bardage
- Espace de ventilation
- Isolant
- AirOutshield SA280 ou AirOutshield WALL avec ruban SRP 60 UV Tape sur tous les joints
- Revêtement
- Ossature, isolant et pare-vapeur intérieur

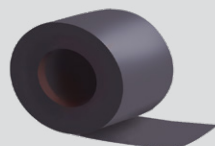


ACCESSOIRES



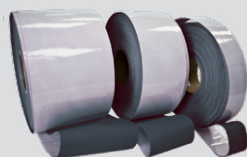
Ruban SRP 60 UV Seamseal Tape résistant aux rayons UV

Format de rouleau : 60 mm x 25 m (2,4 po x 81 pi)
Couleur : Noir



Ruban SRP 100 UV Seamseal Tape résistant aux rayons UV

Format de rouleau : 100 mm x 25 m (4 po x 81 pi)
Couleur : Noir



AirOutshield SA280, solin de 200 mm

Idéal pour les détails des ouvertures
À utiliser avec toutes les membranes
AirOutshield

Largeur de rouleau : 200 mm
(autres largeurs disponibles sur demande)
Longueur de rouleau : 50 m
Couleur : Noir

LES RUBANS ET LES SOLINS SRP SONT OFFERTS DANS D'AUTRES LARGEURS
SUR COMMANDE SPÉCIALE



AirOutshield WALL



AirOutshield UV



AirOutshield SA280



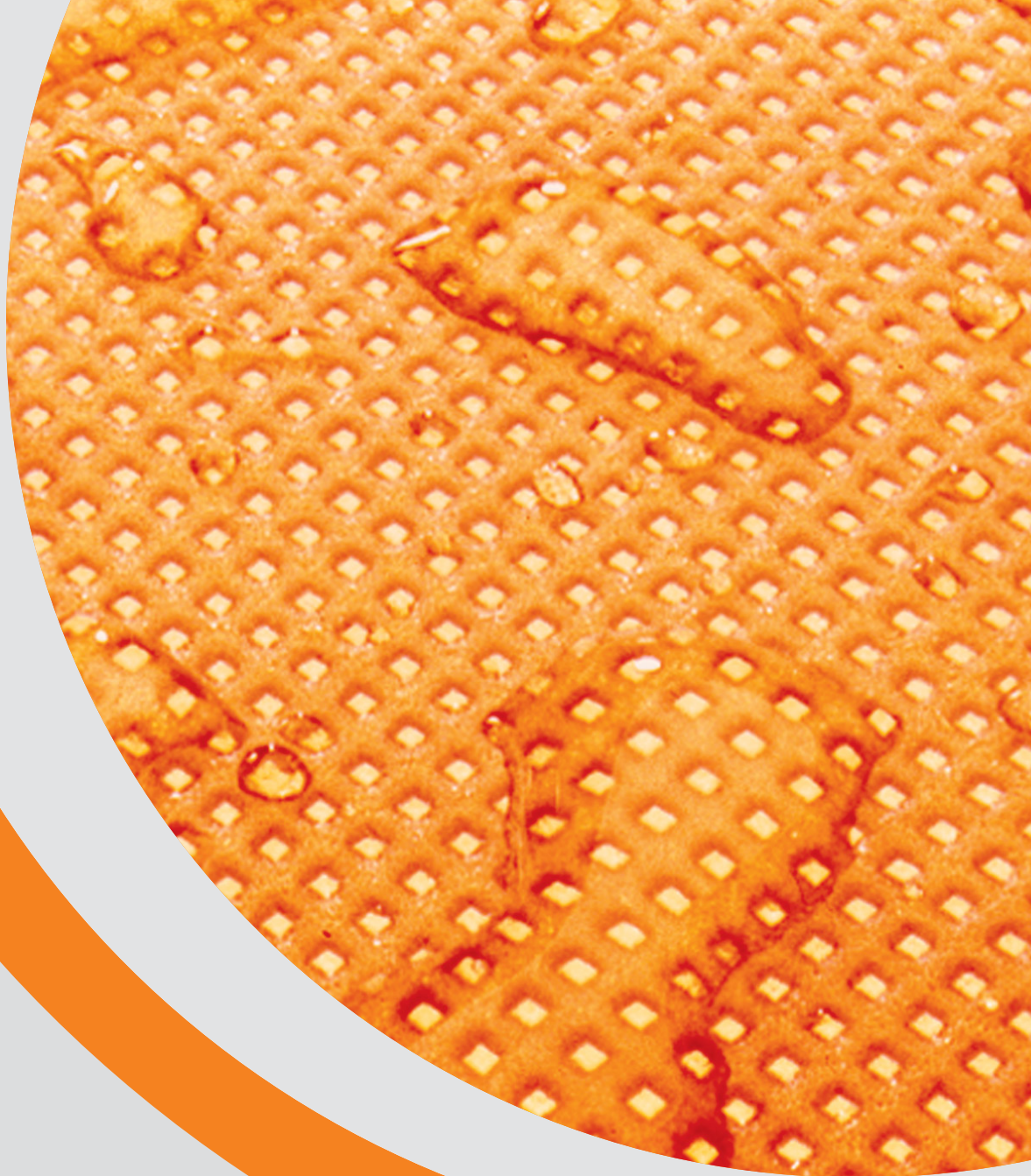
AirOutshield ROOF



Fiches techniques
Guides d'installation
Devis types
Dessins de détails

RESOURCES

Ces ressources peuvent être obtenues sur notre site Web www.srpcanada.ca



Distribué par :



Numéro sans frais : 1 866 533-0233

Adresse électronique : info@srpcanada.ca

srpcanada.ca

Imprimé au Canada en septembre 2022